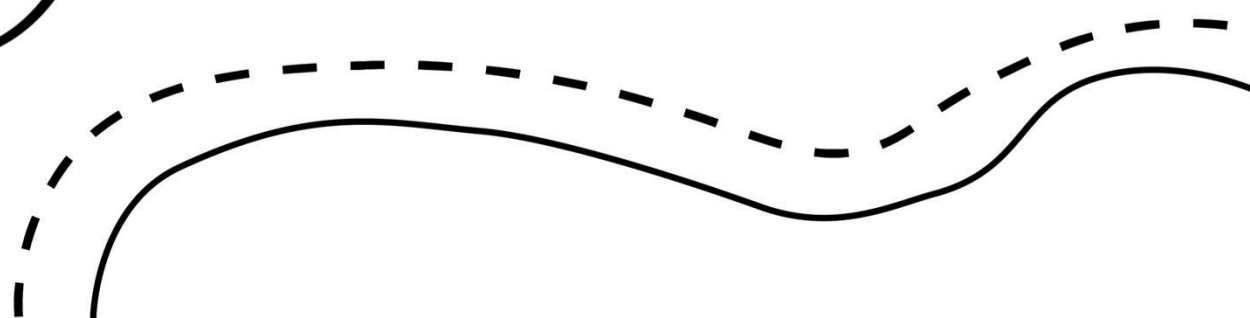
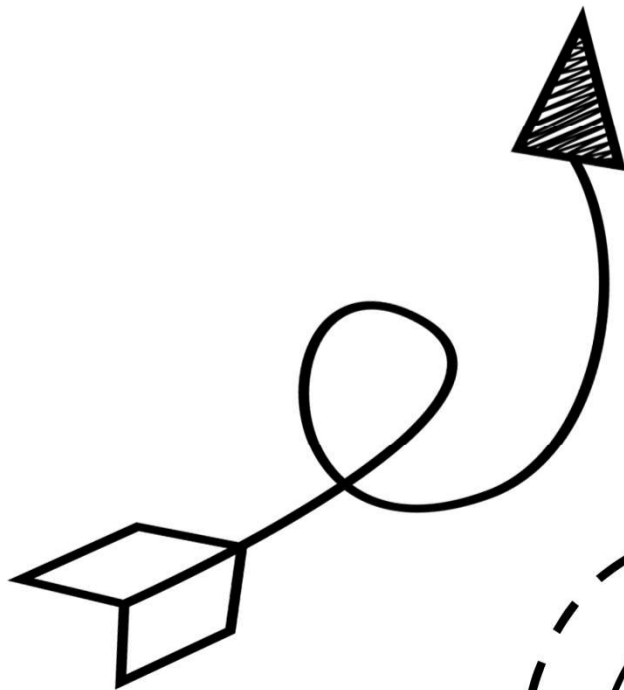




KIES JOUW PLANEET MISSIE!

HOE WERKT HET?

1. De juf of meester stelt de vragen van de Planeet Missie aan de klas. Zie de "bordjes".
2. De leerlingen geven antwoorden op de vragen.
3. Een leerling leest de Planeet Missie die erbij hoort voor.
4. Herhaal stap 2 & 3 bij alle vier de Planeet Missies.
5. Elke leerling kiest vervolgens een Planeet Missie.
6. De juf of meester vult het blad "Welke Planeet Missie Kies jij?" in.



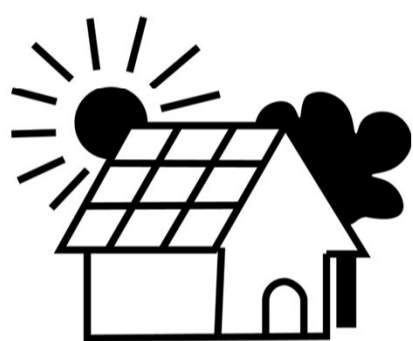
PLANEET MISSIE!

DE GROENE EN BLAUWE STAD

Waarom denk je dat steden steeds groter en warmer worden?

Wat denk je dat er gebeurt als bomen en dieren uit een stad verdwijnen?

Waarom is schoon water belangrijk voor mensen, dieren en planten?



Steden worden steeds groter en warmer. Bomen en dieren verdwijnen en ons water wordt steeds minder schoon. Jammer! Dit kan anders. Laten we de stad groener maken en water hergebruiken en niet vervuilen. Dat is beter en fijner voor mensen, dieren en planten. We hebben elkaar nodig! In een groene en blauwe stad heeft iedereen genoeg schoon water, zijn de zomers niet zo heet en is het fijn om te leven.

WIE DOET ER MEE MET

DE GROENE EN BLAUWE STAD



PLANEET MISSIE!

AFVAL BESTAAT NIET

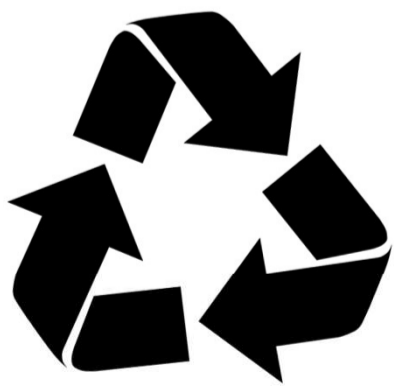
Wat gebeurt er met ons afval als we het weggooien?

Hoe zou de wereld eruitzien als afval niet meer zou bestaan?

Kun je enkele voorbeelden noemen van materialen die kunnen worden hergebruikt?



Iets wat we weggooien, noemen we 'afval'. Het grootste deel van ons afval wordt verbrand en komt in de lucht als koolstofdioxide (CO₂). De rest belandt in een vuilnisberg of in rivieren en oceanen. Hierdoor gaan ook de waardevolle materialen van het 'afval' verloren. Zou dit niet anders kunnen? Natuurlijk wel! Als we materialen hergebruiken of recyclen, kunnen we er nieuwe spullen mee maken. En onze straten en ons water worden ook meteen een stuk schoner!



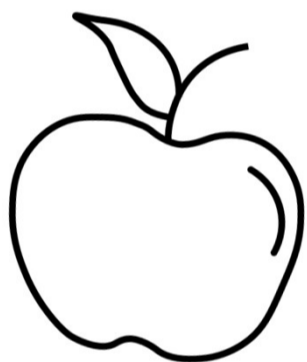
WIE DOET ER MEE MET

AFVAL BESTAAT NIET

PLANEET MISSIE!

EET VOOR DE PLANEET

Hoe kan de opwarming van de aarde invloed hebben op de voedselproductie?



Kun je enkele voorbeelden noemen van duurzame voedselkeuzes die je zou kunnen maken?

Waarom denk je dat het belangrijk is om voedselverspilling te verminderen?

Door de opwarming van de aarde en industriële landbouw worden grote delen van de aarde droog en onvruchtbaar. Dan kunnen boeren geen voeding meer produceren. Ook komt er veel CO₂ vrij bij het maken van ons eten. Dit gebeurt vooral door het eten van vlees en door het vervoeren van eten uit verre landen. Hoog tijd om het anders te doen!

We kunnen diverse soorten voedsel ook lokaal en duurzaam produceren. Als we daarnaast ook goed letten op wat we eten, hebben straks 10 miljard mensen goed én genoeg te eten!

WIE DOET ER MEE MET EET VOOR DE PLANEET



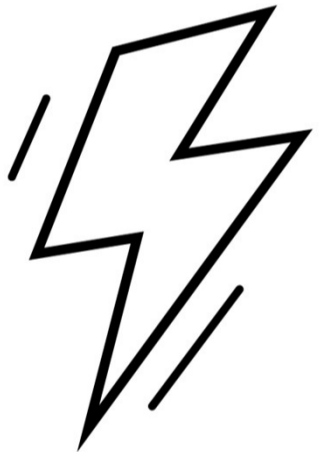
PLANEET MISSIE!

ENERGIEK

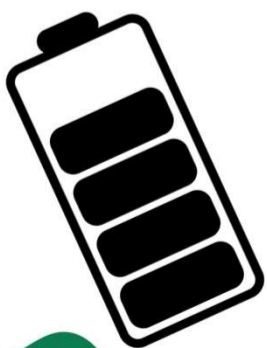
Waar halen we meestal de energie vandaan om onze telefoons op te laden?

Hoe kunnen we energie besparen in ons dagelijks leven?

Hoe zou je mensen kunnen aanmoedigen om duurzamere vormen van vervoer te kiezen?



Waar komt de energie vandaan om jouw telefoon op te laden? Hoe ga jij naar school? Met de fiets of met de auto? Een auto heeft ook energie nodig om te rijden. Energie opwekken uit gas, olie en kolen draagt bij aan klimaatverandering en vervuiling van lucht en water. Dat werkt niet voor onze planeet! Stel nu dat we andere soorten energie gebruiken of slimmer en anders reizen. Dan wordt het minder snel warm of zelfs iets koeler op deze aarde.



WIE DOET ER MEE MET ENERGIEK

KIES JOUW PLANEET MISSIE

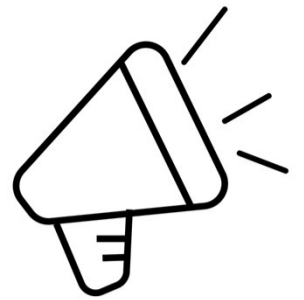
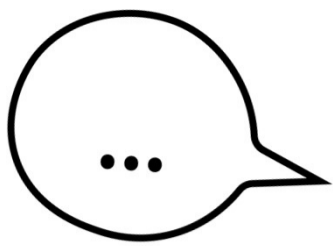


JIJ MAG KIEZEN!

HOE WERKT HET?

- De juf of meester verdeelt zometeen het lokaal in vier delen.
- Elk deel van het lokaal hoort bij één van de Planeet Missies.
- De leerlingen maken de keuze voor hun favoriete Planeet Missie in hun hoofd.
- De juf of meester telt af van 3 naar 0.
- Bij 0 lopen alle leerlingen naar de plek van hun Planeet Missie toe.
- Vervolgens worden de namen van de leerlingen opgeschreven bij de gekozen Planeet Missie.
- Dit doet de juf of meester op de volgende bladzijde.

SUCCES!



WELKE PLANEET MISSIE KIES JIJ?

Dit blad wordt ingevuld met namen van leerlingen.

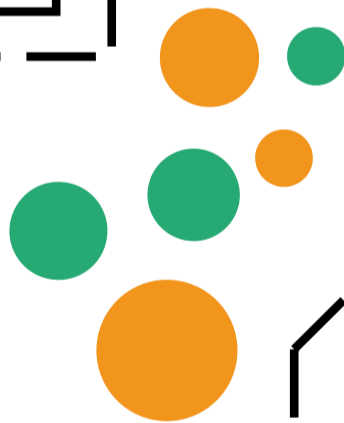


DE GROENE EN BLAUWE STAD

AFVAL BESTAAT NIET

EET VOOR DE PLANEET

ENERGIEK



Na afloop van deze les verdeelt de juf of meester jullie in groepjes binnen de door jou gekozen Planeet Missie. De juf of meester vult het blad "Inschrijflijst ondernemersgroepjes" in en hangt dit op in de klas. Daarop lees je in welk groepje je zit.